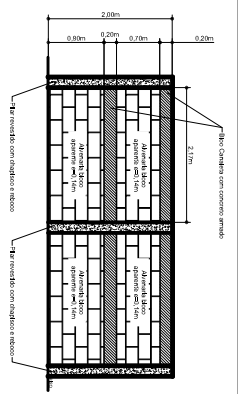
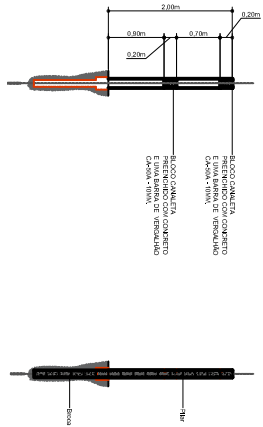


PLANTA ALARGOS

UNIDADE SEM ASENTAMENTO, OBJETIVO: UNIDADE DE ABRIGO CONTINENTE E LA ABELIÇÕES DAS ASSIMETRIAS EXISTENTES.



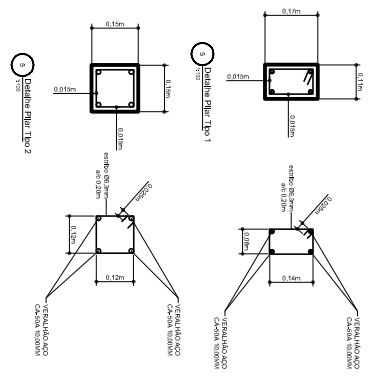
1 DETALHE ALUJO DE FECHAMENTO



2 DETALHE ALUJO DE FECHAMENTO

3 CONTE ESQUEMATICO 1 TIPO DE FECHAMENTO

4 CONTE ESQUEMATICO 2 TIPO DE FECHAMENTO



3 Detalhe Pilar Tipo 1

4 Detalhe Pilar Tipo 2

**PROJETO ARQUITETÔNICO**

PROJETO: Projeto de fechamento dos limites da Unidade Básica de Saúde do Bairro do Rio do Paizé

AUTOR DO PROJETO: Leonardo Mesquita Reis Balco - Arquiteto e Urbanista