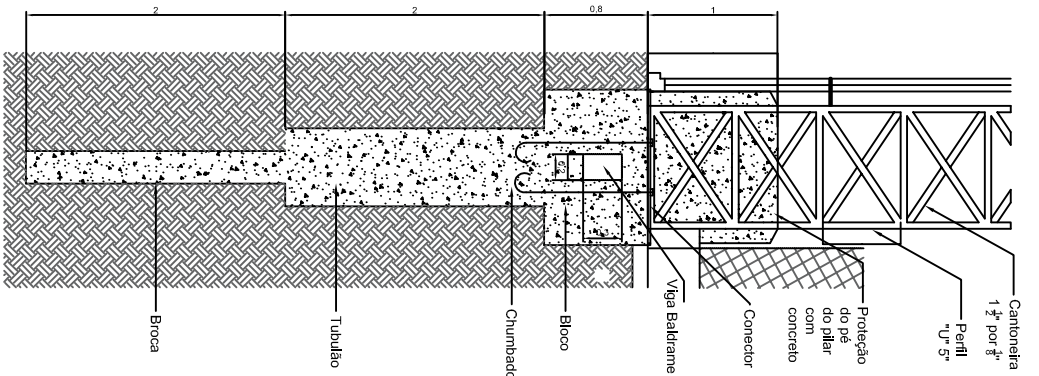
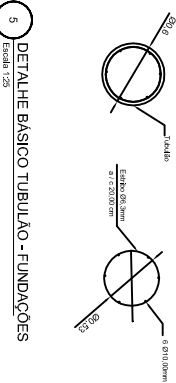
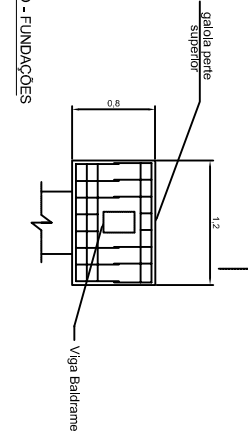
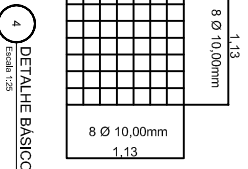
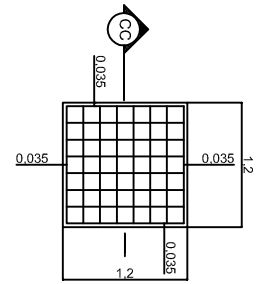


1 PLANTA BAIXA - FUNDADAÇÕES
Escala: 1:100

2 DETALHE GERAL FUNDADAÇÕES
Escala: 1:25



3 DETALHE BÁSICO BROCA - FUNDADAÇÕES
Escala: 1:25



PROJETO DE COBERTURA METÁLICA
PREFEITURA MUNICIPAL DE CAMBUÍ
 COBERTURA PARA VEÍCULOS - GARAGEM MUNICIPAL (ANTIGO RECINTO DO FEÃO)
 Escala: Indicações
 Folha: 1/4
 Autor do projeto: Arq. Sérgio - Arquiteto (C.R. 4488/84)
 Área total = 945,7m²