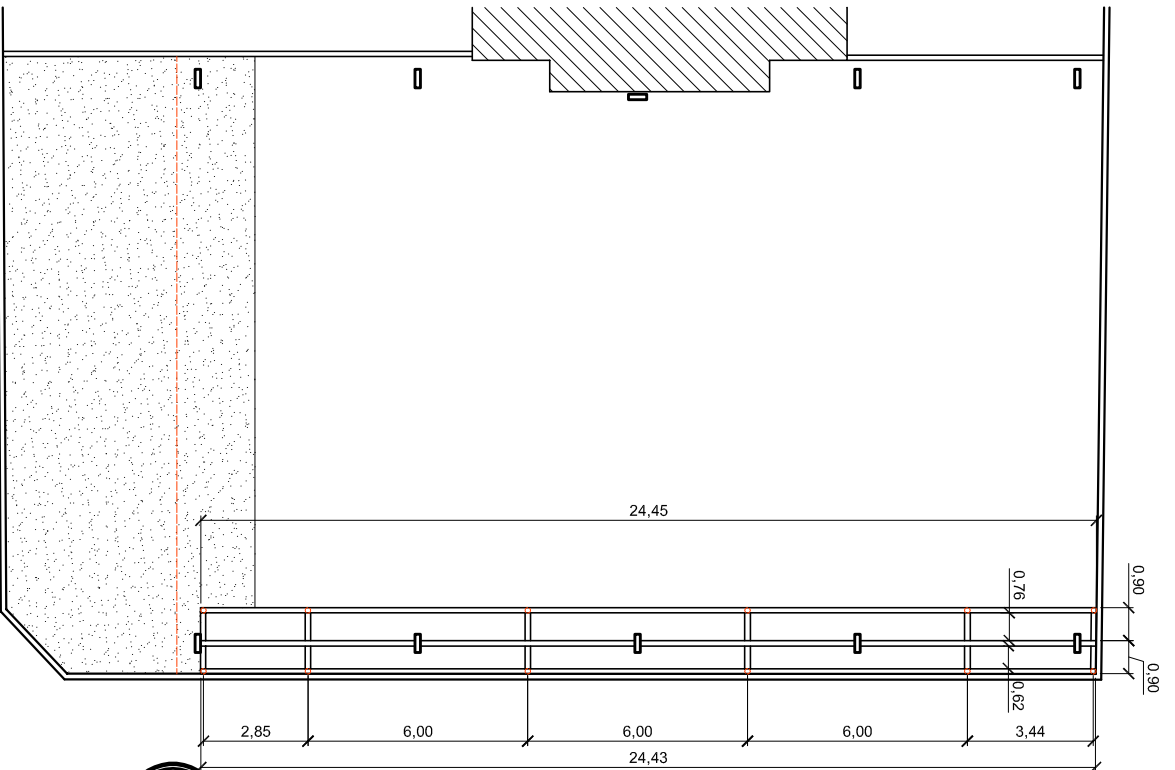
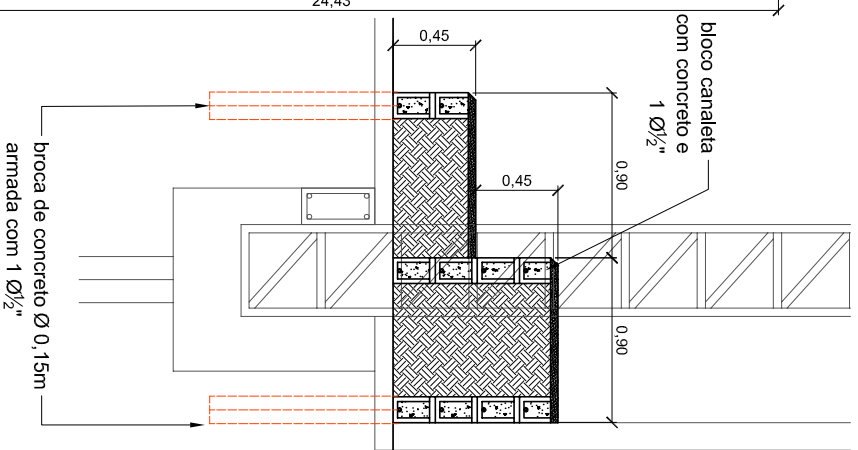


**8** Detalhe arquibancada  
Scale: 1:25



**9** Detalhe arquibancada  
Scale: 1:25



**10** Corte BB  
Scale: 1:20



**PREFEITURA MUNICIPAL DE CAMBUI - MG**  
Praça Cel. Justiniano, 164 - Centro  
Secretaria de Obras e Serviços Públicos - (35) 343-6234

**ARQUITETÔNICO**

**Detalhe Arquibancada**

Tipo de Projeto:	Consultoria de Projeto:
Escala:	Arquibancada
Autores do Projeto:	Várias
Desenho:	Arq. Leonardo Mesquita Reis Bêlico - CREA 78606/D
Diário de Obra:	Rua Treze de Maio nº 49, bairro São Benedito
Local:	Escola Municipal Juca Pinho
Área Construída coberta da cobertura:	432,70 m <sup>2</sup>
Vale:	
Arquiteto:	Leonardo Mesquita Reis Bêlico - CREA 78606/D
Secretaria de Obras e Serviços Públicos	
Título:	3/4