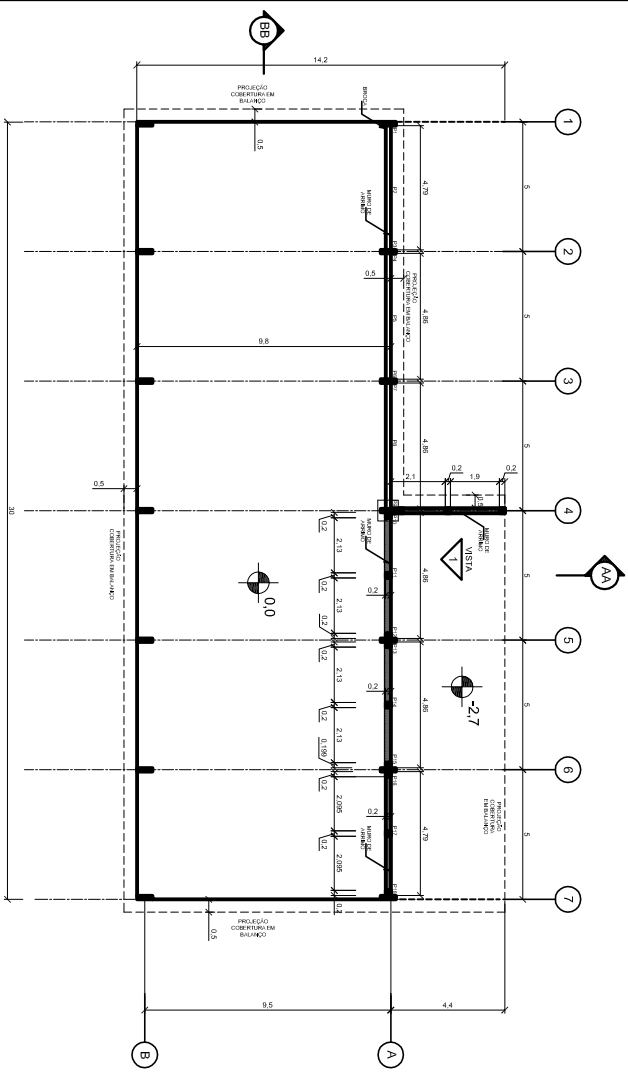
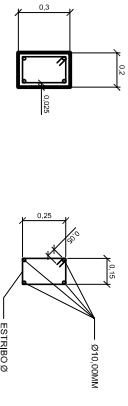


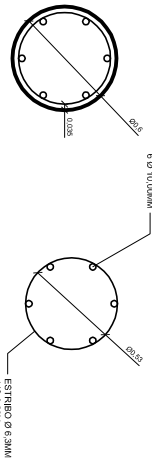
1 PLANTA DE FUNDAÇÕES
1:100



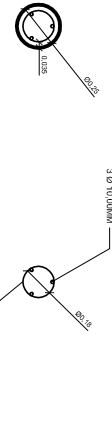
2 PLANTA DE FUNDAÇÕES - MURO DE ARRIMO
1:100



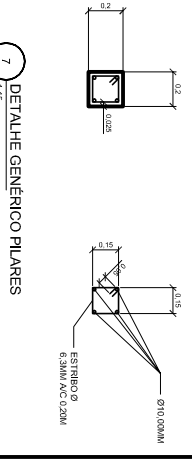
3 DETALHE GÊNÉRICO VIGA BALDRAME
1:15



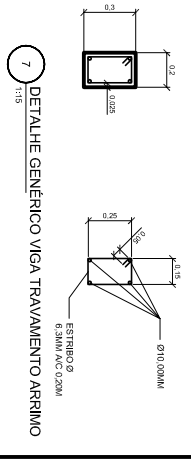
4 DETALHE GÊNÉRICO BROCA TIPO 1
1:15



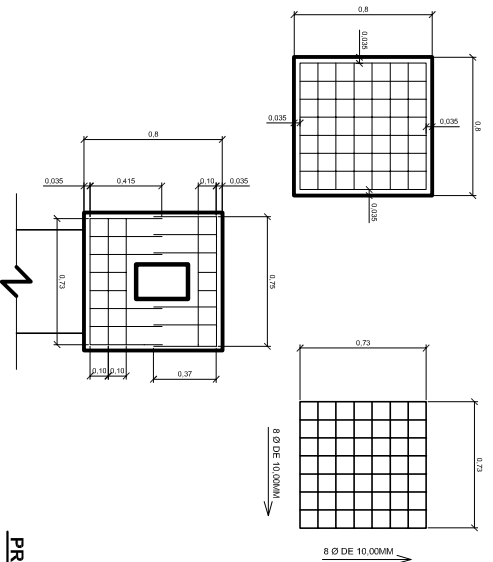
5 DETALHE GÊNÉRICO BROCA TIPO 2
1:15



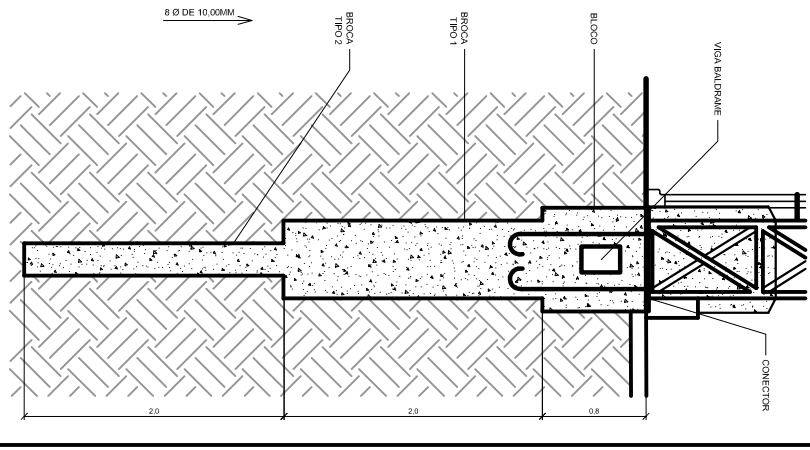
7 DETALHE GÊNÉRICO PILARES
1:15



7 DETALHE GÊNÉRICO VIGA TRAVAMENTO ARRIMO
1:15



6 DETALHE GÊNÉRICO BLOCO DE FUNDAÇÃO
1:15



8 DETALHE GERAL FUNDAÇÕES
1:15

PROJETO DE COBERTURA METÁLICA
PREFEITURA MUNICIPAL DE CAMBUI
 PROJETO DE COBERTURA METÁLICA - LIXÃO
 Autor do projeto: Leonardo Baldo - Arquiteto (CAU - ARBAM/2)
 Área total = 369,44m²
 Escala: Indicadas
 Folha: 1/2